

# OETIKER SC Serie G

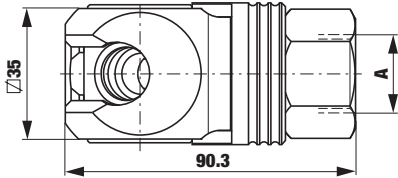
## DN11 1/2"



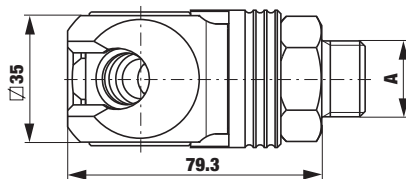
75% van de ware grootte

### Knikkoppeling

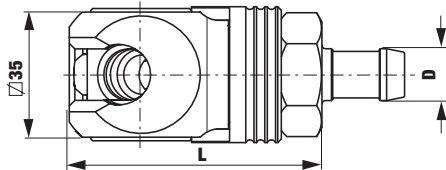
met inwendige draad



met uitwendige draad

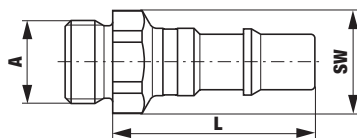


met slangaansluiting

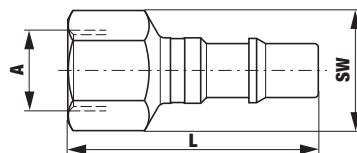


### Insteeknippel

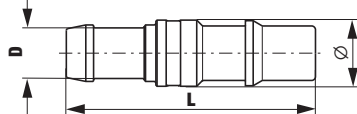
met uitwendige draad



met inwendige draad



met slangaansluiting



A	Art.-nr.	L
G3/8	205 00 132	73.8
G1/2	205 00 133	77.8
G3/4	205 00 134	80.3
NPT3/8	205 00 138	78.8
NPT1/2	205 00 139	82.3
NPT3/4	205 00 140	83.3

G3/8	205 00 135	70.3
G1/2	205 00 136	70.3
G3/4	205 00 137	70.3
NPT3/8	205 00 141	70.3
NPT1/2	205 00 142	70.3
NPT3/4	205 00 143	70.3

D	Art.-nr.	L
13 mm 1/2"	205 00 737	93.3

A	Art.-nr.	L	SW
G3/8	255 00 131	51.0	24
G1/2	255 00 132	51.0	24
G3/4	255 00 133	51.0	27
NPT3/8	255 00 137	50.7	24
NPT1/2	255 00 138	50.0	24
NPT3/4	255 00 139	51.0	27

G3/8	255 00 128	65.0	24
G1/2	255 00 129	65.0	27
G3/4	255 00 130	69.0	32
NPT3/8	255 00 134	65.0	24
NPT1/2	255 00 135	67.0	27
NPT3/4	255 00 136	69.0	32

D	Art.-nr.	L	Ø
10 mm 3/8"	255 00 140	64.0	17
13 mm 1/2"	255 00 141	64.0	17
16 mm 5/8"	255 00 142	66.0	22

### In een oogopslag

- Veiligheid volgens ISO 4414, EN 983
- Insteeknippel volgens ISO 6150-C-17 en AFNOR: C-17 NF E 49-053
- Volledige doorlaat, weinig drukverlies
- Eenvoudige bediening, zonder krachtsinspanning
- Compact ontwerp

### Temperatuurbereik

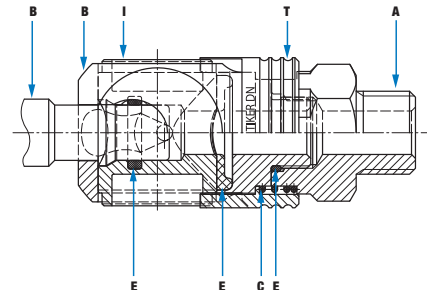
-20° tot + 100°C (NBR)  
-4° tot + 212°F

### Werkdruk

3 inHg (100 mbar) tot  
360 psi (25 bar), aan- en afkoppelen tot max.  
200 psi (15 bar)

### Grondstoffen, afdichtingen

Aanwijzingen voor keuze en bestelling  
(zie blz. 27).

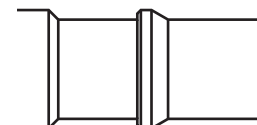


### Materiaalcode

- A = vernikkeld staal
- B = getenificeerd staal
- C = roestvast staal
- E = nitril-elastomeer (NBR)
- I = gehard staal, vernikkeld
- T = vernikkeld staal, oranje gelakt

### Uitwisselbaar met

OETIKER DN11  
Stäubli 11



Zie blz. 9.